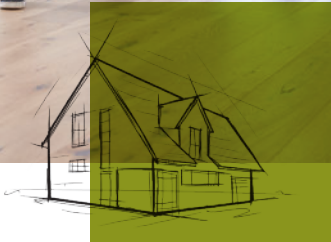
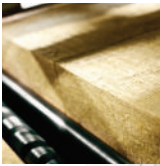


Residential Product Guide



ROCKWOOL™

A global leader

ROCKWOOL is part of ROCKWOOL International, the world's largest producer of stone wool insulation – a material that improves the quality of life for millions of people.

ROCKWOOL operates 28 factories on 3 continents. In North America, ROCKWOOL is the leading manufacturer of stone wool insulation products.

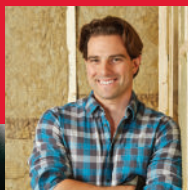
ROCKWOOL's unique thermal insulation products provide indoor comfort in summer and winter, and help reduce heating and cooling costs. Those energy savings also translate into reduced CO₂ emissions.

Dependability the experts trust

As a trusted contractor, real estate investor and host of TV's *Income Property*, Scott McGillivray is passionate about educating and assisting homeowners in making smart remodel decisions. That's why he uses and installs ROCKWOOL insulation products for all of his building and design projects.

"Insulation is critical to the comfort and safety of any home, but not all insulation products are created equal. I always turn to ROCKWOOL stone wool insulation. ROCKWOOL not only saves energy, it's fire resistant, water repellent and sound absorbent. It's proven to stand the test of time."

- Scott McGillivray



What it's made of makes all the difference

More Than A Rock. ROCKWOOL insulation is made from natural stone and recycled material. Its unique non-directional fibre structure and higher density give it better dimensional stability and make it an effective barrier against noise.

ROCKWOOL COMFORTBATT®, SAFE'n'SOUND® and COMFORTBOARD™ 80 offer far more than conventional insulations. Don't settle for anything less when you build or renovate.



Fire Resistant

In the event of a fire, every second counts. ROCKWOOL insulation helps protect you and your family by delaying the spread of fire. ROCKWOOL products can withstand temperatures up to 1177°C.



Water Repellent

ROCKWOOL insulation repels water, so R-value is not affected. It is also completely resistant to rot, mildew, mould, and bacterial growth – contributing to a safer indoor environment in your home.



Easy Fit

The higher density of ROCKWOOL insulation provides superior sag resistance and fit. Once installed, the insulation holds its shape without sagging or slumping in the wall cavity to provide continuous fire protection and thermal performance over time.



Made from Stone

ROCKWOOL insulation is made from natural stone and recycled material. Its non-directional fibre structure and higher density give it better dimensional stability and make it an effective barrier against noise.

Insulate to save energy

An energy-efficient house is a better home. With ROCKWOOL COMFORTBATT® insulation, it's also a more comfortable living environment for you and your family. COMFORTBATT® helps keep the outside outside, to keep your home warm in the winter, and cool in the summer. That also translates into reduced heating and air conditioning costs – and a house that is easier on the environment.

R-value is the measurement of an insulation's ability to prevent heat flow. The higher the R-value, the more insulating power it provides. Additionally, while moisture significantly reduces the R-value of many other popular insulation materials, COMFORTBATT® does not store or transfer moisture so the R-value you install will remain the same year after year.

Insulate for a quiet home

Nothing beats the tranquility of a quiet home – and that's exactly what ROCKWOOL SAFE'n'SOUND® provides. It's an innovative, high-density insulation that's specifically designed to absorb sound and reduce noise from travelling from one room to another. Unlike thermal insulation, SAFE'n'SOUND® is used for soundproofing interior walls and for ceilings between rooms. Made from stone, SAFE'n'SOUND® reduces sound transmission by trapping sound waves and vibrations in the thousands of tiny interconnected spaces created by its unique fibre structure.

Insulation that's planet friendly



ROCKWOOL is a member of the Canada Green Building Council (CaGBC) representing environmental responsibility & sustainability



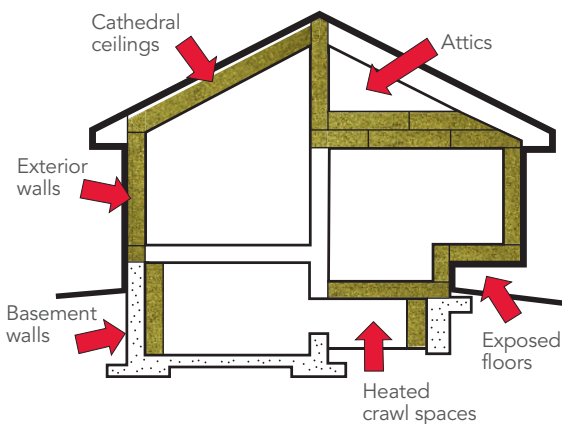
ROCKWOOL insulation has received GreenGuard's most stringent certification for indoor air quality.



CFC and HCFC free, so they don't deplete the earth's protective ozone layer. ROCKWOOL insulation products are made from natural stone and up to 40% recycled materials.

Maximize the comfort

ROCKWOOL COMFORTBATT® installed in exterior walls is a great way to save energy, but there are other applications that can make a big difference in your home's comfort. Insulating the exposed concrete walls in basements and heated crawl spaces, as well as increasing the insulation in your attic, are all effective ways to improve your home's energy efficiency.



The importance of vapour barriers

A vapour barrier/retarder may be required to control vapour transmission and minimize condensation in walls and ceilings. While many professional contractors feel that polyethylene is the best choice, you should always consult your local building code when you're doing the work yourself.

For technical support contact us at rockwool.com or by phone at **1-800-265-6878**.



COMFORTBATT®

Thermal Home Insulation



How much you'll need

R14-16" on centre

Covers: 59.7 ft.² (5.55 m²)
Length: 47 in. (1194 mm)
Width: 15¼ in. (387 mm)
Thickness: 3½ in. (89 mm)
12 BATTS



R14-24" on centre

Covers: 61.1 ft.² (5.58 m²)
Length: 47 in. (1194 mm)
Width: 23 in. (584 mm)
Thickness: 3½ in. (89 mm)
8 BATTS



R22-16" on centre

Covers: 39.8 ft.² (3.70 m²)
Length: 47 in. (1194 mm)
Width: 15¼ in. (387 mm)
Thickness: 5½ in. (140 mm)
8 BATTS



R22-24" on centre

Covers: 37.5 ft.² (3.48 m²)
Length: 47 in. (1194 mm)
Width: 23 in. (584 mm)
Thickness: 5½ in. (140 mm)
5 BATTS



R24-16" on centre

Covers: 29.4 ft.² (2.73 m²)
Length: 47 in. (1194 mm)
Width: 15 in. (381 mm)
Thickness: 5½ in. (140 mm)
6 BATTS



R24-24" on centre

Covers: 29.7 ft.² (2.76 m²)
Length: 47 in. (1194 mm)
Width: 22¾ in. (578 mm)
Thickness: 5½ in. (140 mm)
4 BATTS



COMFORTBATT®

Thermal Home Insulation



How much you'll need

R28-16" on centre

Covers: 29.9 ft.² (2.78 m²)
Length: 47 in. (1194 mm)
Width: 15¼ in. (387 mm)
Thickness: 7¼ in. (184 mm)

6 BATTS



R28-24" on centre

Covers: 30.7 ft.² (2.85 m²)
Length: 47 in. (1194 mm)
Width: 23 in. (584 mm)
Thickness: 7¼ in. (184 mm)

4 BATTS



R32-16" on centre

Covers: 29.9 ft.² (2.78 m²)
Length: 47 in. (1194 mm)
Width: 15¼ in. (387 mm)
Thickness: 8 in. (203 mm)

6 BATTS



R32-24" on centre

Covers: 30.0 ft.² (2.78 m²)
Length: 47 in. (1194 mm)
Width: 23 in. (387 mm)
Thickness: 8 in. (203 mm)

4 BATTS



Steel
Stud

COMFORTBATT®

Thermal Home Insulation



How much
you'll need

R10-16" on centre

Covers: 86.7 ft.² (8.05 m²)
Length: 48 in. (1219 mm)
Width: 16¼ in. (413 mm)
Thickness: 2½ in. (63.5 mm)
16 BATTS



R14-16" on centre

Covers: 65 ft.² (6.08 m²)
Length: 48 in. (1219 mm)
Width: 16¼ in. (387 mm)
Thickness: 3½ in. (89 mm)
12 BATTS



R14-24" on centre

Covers: 64.7 ft.² (6.01 m²)
Length: 48 in. (1219 mm)
Width: 24¼ in. (616 mm)
Thickness: 3½ in. (89 mm)
8 BATTS



Steel
Stud

COMFORTBATT®

Thermal Home Insulation



How much
you'll need

R22.5-16" on centre

Covers: 43.3 ft.² (4 m²)
Length: 48 in. (1219 mm)
Width: 16¼ in. (413 mm)
Thickness: 6 in. (152.4 mm)

8 BATTS



R22.5-24" on centre

Covers: 40.4 ft.² (3.75 m²)
Length: 48 in. (1219 mm)
Width: 24¼ in. (616 mm)
Thickness: 6 in. (152.4 mm)

5 BATTS



R24-16" on centre

Covers: 43.3 ft.² (13.2 m²)
Length: 48 in. (1219 mm)
Width: 16¼ in. (413 mm)
Thickness: 6 in. (152.4 mm)

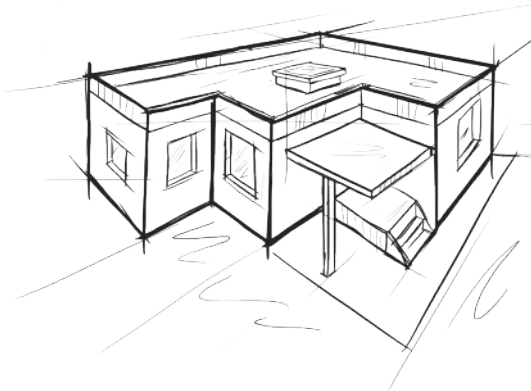
8 BATTS



R24-24" on centre

Covers: 40.4 ft.² (3.75 m²)
Length: 48 in. (1219 mm)
Width: 24¼ in. (616 mm)
Thickness: 6 in. (152.4 mm)

5 BATTS

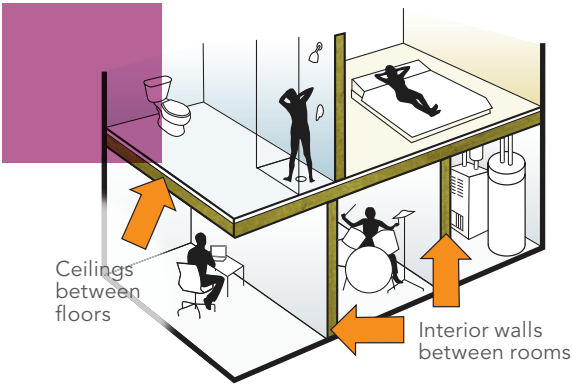


Maximize the peace & quiet

Installing ROCKWOOL SAFE'n'SOUND® inside interior walls and in ceilings between floors is a great way to reduce sound transmission and improve fire resistance. Higher-density batts more effectively reduce airflow, thereby decreasing sound transmission.

Typical applications include:

- Bedrooms
- Bathrooms
- Home Offices
- Home Theatre Rooms
- Basements
- Furnace/Laundry Rooms



Interior Walls

(Wood Studs – 16" On Centre) Using SAFE'n'SOUND®, 5/8" drywall (type x) and resilient channels at 16" provides:

Fire Rating: 1 hour
Sound Transmission Class (STC): 45

Ask your building supply retailer about the benefits of using resilient channels for your project.

Interior Walls

(Steel Studs – 24" On Centre) Using SAFE'n'SOUND®, 5/8" drywall (type x):

Fire Rating: 1 hour
Sound Transmission Class (STC): 52

Interior Ceilings/Floors

(2 x 10 Joists – 16" On Centre) Using SAFE'n'SOUND®, 5/8" drywall (type x) and resilient channels at 24" provides:

Fire Rating: 30 minutes
Sound Transmission Class (STC): 50



Wood Stud

SAFE'n'SOUND®

Fire & Soundproofing Insulation



How much you'll need

16"–Wood on centre

Covers: 59.7 ft.² (5.55 m²)
Length: 47 in. (1194 mm)
Width: 15¼ in. (387 mm)
Thickness: 3 in. (76 mm)

12 BATTS



24"–Wood on centre

Covers: 60.1 ft.² (5.58 m²)
Length: 47 in. (1194 mm)
Width: 23 in. (584 mm)
Thickness: 3 in. (76 mm)

8 BATTS



Steel Stud

16"–Steel on centre

Covers: 64 ft.² (5.95 m²)
Length: 48 in. (1219 mm)
Width: 16¼ in. (413 mm)
Thickness: 3 in. (76 mm)

12 BATTS



24"–Steel on centre

Covers: 64 ft.² (5.95 m²)
Length: 48 in. (1219 mm)
Width: 24¼ in. (616 mm)
Thickness: 3 in. (76 mm)

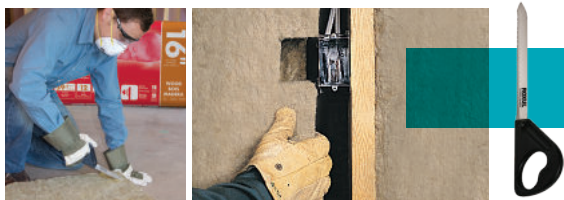
8 BATTS



ROCKWOOL fire-resistant and water-repellent insulation is recommended by the Council of Canadian Fire Marshals and Fire Commissioners.

Easy to install

Working with ROCKWOOL insulation is a breeze.



It cuts quickly and accurately with a serrated knife, such as a bread knife, so you can easily achieve optimal fit around pipes, electrical boxes, wiring, ductwork, and between studs and joists that are less than a standard width.



Insert. Compress. Release.

Those three simple steps are all it takes to get a snug fit. That great fit is one of the reasons ROCKWOOL COMFORTBATT® delivers maximum R-value and energy savings, and why ROCKWOOL SAFE'n'SOUND® is so effective at bringing peace and quiet to your home.

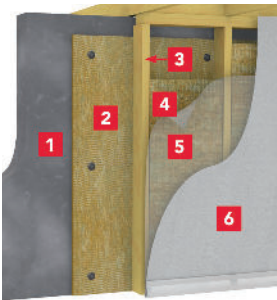


Insist on ROCKWOOL for your next renovation project. It's available at quality building supply retailers near you.

For additional information, visit rockwool.com

Maximize the energy savings

To reduce your overall heating and cooling costs, it pays to insulate your interior foundation walls. That means paying attention to the higher required R-values for most basement wall assemblies. Increase R-values by installing a combination of two ROCKWOOL insulation products: COMFORTBOARD™ 80 and COMFORTBATT® thermal insulation.



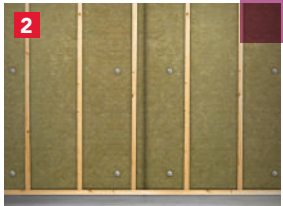
- 1** Concrete Foundation
- 2** COMFORTBOARD™ 80 Insulated Sheathing
- 3** 2 x 4 Stud Wall
- 4** COMFORTBATT® Insulation
- 5** Vapour Control Layer (where required)*
- 6** Gypsum Wall Board

Installation recommendations



1

- 1** Mechanically fasten COMFORTBOARD™ 80 to the concrete wall.
(Eg. Use 4 to 6 concrete nails and washers per board as needed.)



2

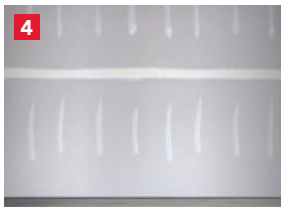
- 2** Install wall studs directly against COMFORTBOARD™ 80, leaving no gaps or air space.



3a

3b

- 3a** Install 3.5" COMFORTBATT® wood stud insulation between studs.
- 3b** Install vapour barrier where required.*



4

- 4** Apply drywall panels horizontally or vertically to framing.

* Consult local area building codes.

COMFORTBOARD™ 80

Continuous Exterior Insulation



Reduce Thermal Bridging

COMFORTBOARD™ 80 helps reduce thermal bridging through wood framing, leading to a higher-performing building envelope.

ROCKWOOL COMFORTBOARD™ 80 is a rigid stone wool continuous insulation board used as a non-structural sheathing product in residential construction.

It is designed to provide increased thermal performance to the building envelope. Installing COMFORTBOARD™ 80 as continuous insulation with our ROCKWOOL COMFORTBATT® as the wall cavity insulation contributes to a higher effective R-value wall system.

COMFORTBOARD™ 80 is non-combustible, vapor permeable, water repellent and sound absorbent.

It has also received ICC-ES validated product acceptance in accordance to IRC and IBC for the following uses:

- Non-structural thermal insulation in non-fire-resistive rated dwellings
- Exterior perimeter insulation around foundation and under flat concrete slab
- A component of residential wood-framed cathedral ceilings
- In areas where probability of termite infestation is 'very heavy.'



3773

COMFORTBOARD™ 80

Insulated Sheathing



How much
you'll need

R5

Covers: 56 ft.² (5.2 m²)
Length: 48 in. (1219 mm)
Width: 24 in. (610 mm)
Thickness: 1¼ in. (32 mm)

7 BOARDS

R5

Covers: 1024 ft.² (95.13 m²)
Length: 48 in. (1219 mm)
Width: 96 in. (2438 mm)
Thickness: 1 ¼ in. (32 mm)

FULL PALLET

R6

Covers: 48 ft.² (4.45 m²)
Length: 48 in. (1219 mm)
Width: 24 in. (610 mm)
Thickness: 1½ in. (38 mm)

6 BOARDS

R6

Covers: 672 ft.² (62.4 m²)
Length: 48 in. (1219 mm)
Width: 72 in. (1829 mm)
Thickness: 1 ½ in. (38 mm)

FULL PALLET

R6

Covers: 896 ft.² (273.1 m²)
Length: 48 in. (1219 mm)
Width: 96 in. (2438 mm)
Thickness: 1 ½ in. (38 mm)

FULL PALLET

R8

Covers: 40 ft.² (3.71 m²)
Length: 48 in. (1219 mm)
Width: 24 in. (610 mm)
Thickness: 2 in. (51 mm)

5 BOARDS

R8

Covers: 36 ft.² (3.34 m²)
Length: 48 in. (1219 mm)
Width: 36 in. (914 mm)
Thickness: 2 in. (51 mm)

3 BOARDS

COMFORTBOARD™ 80

Insulated Sheathing



How much
you'll need

R8

Covers: 640 ft.² (59.46 m²)
Length: 48 in. (1219 mm)
Width: 96 in. (2438 mm)
Thickness: 2 in. (51 mm)

FULL PALLET

R10

Covers: 384 ft.² (117 m²)
Length: 48 in. (1219 mm)
Width: 72 in. (1829 mm)
Thickness: 2.5 in. (63.5 mm)

FULL PALLET

R12

Covers: 24 ft.² (2.22 m²)
Length: 48 in. (1219 mm)
Width: 36 in. (914 mm)
Thickness: 3 in. (76 mm)

2 BOARDS

R12

Covers: 24 ft.² (2.22 m²)
Length: 48 in. (1219 mm)
Width: 24 in. (610 mm)
Thickness: 3 in. (76 mm)

3 BOARDS

R12

Covers: 480 ft.² (146.3 m²)
Length: 48 in. (1219 mm)
Width: 96 in. (2438 mm)
Thickness: 3 in. (76 mm)

FULL PALLET



ROCKWOOL

8024 Esquesing Line,
Milton, ON L9T 6W3

T: 1-800-265-6878 or 1-905-878-8474

rockwool.com

AFB®, CAVITYROCK®, COMFORTBATT®, CONROCK®, CURTAINROCK®, ROCKBOARD®, TOPROCK®, MONOBOARD®, ROXUL® are registered trademarks of the ROCKWOOL Group in USA and ROXUL Inc. in Canada. ROCKWOOL™, COMFORTBOARD™, FABROCK™, ROXUL SAFE™, ROCKWOOL PLUS™, and AFB evo™ are trademarks of the ROCKWOOL Group in USA and ROXUL Inc. in Canada. SAFE'n'SOUND® is a registered trademark used under license by Masonite Inc.



COMFORTBOARD^{MC} 80

Panneau de recouvrement isolant



Quantité dont
vous avez besoin

R8	Revetement : 59,46 m ² (640 p ²)
	Longueur : 1 219 mm (48 po)
	Largeur : 2438 mm (96 po)
	Épaisseur : 51 mm (2 po)
	PALETTE COMPLETE

R10	Revetement : 117 m ² (384 p ²)
	Longueur : 1 219 mm (48 po)
	Largeur : 1829 mm (72 po)
	Épaisseur : 63,5 mm (2,5 po)
	PALETTE COMPLETE

R12	Revetement : 2,22 m ² (24 p ²)
	Longueur : 1 219 mm (48 po)
	Largeur : 914 mm (36 po)
	Épaisseur : 76 mm (3 po)
	2 PANNEAUX

R12	Revetement : 2,22 m ² (24 p ²)
	Longueur : 1 219 mm (48 po)
	Largeur : 610 mm (24 po)
	Épaisseur : 76 mm (3 po)
	3 PANNEAUX

R12	Revetement : 146,3 m ² (480 p ²)
	Longueur : 1 219 mm (48 po)
	Largeur : 2438 mm (96 po)
	Épaisseur : 76 mm (3 po)
	PALETTE COMPLETE



ROCKWOOL

8024 Esquesing Line,

Milton, ON L9T 6W3

Tél. : 1-800-265-6878 or 1-905-878-8474

rockwool.com

AFB^{MD}, CAVITYROCK^{MD}, COMFORTBATT^{MD}, CONROCK^{MD}, CURTAINROCK^{MD}, ROCKBOARD^{MD}, TOPROCK^{MD}, MONOBOARD^{MD} et ROXUL^{MD} sont des marques de commerce déposées du ROCKWOOL Group aux États-Unis et de ROXUL Inc. au Canada. ROCKWOOL^{MC}, COMFORTBOARD^{MC}, FABROCK^{MC}, ROXUL SAFE^{MC}, ROCKWOOL PLUS^{MC} et AFB evo^{MC} sont des marques de commerce du ROCKWOOL Group aux États-Unis et de ROXUL Inc. au Canada. SAFE'n'SOUND^{MD} est une marque de commerce déposée utilisée sous licence par Masonite Inc.

ROCKWOOL^{MC}

COMFORTBOARD^{MC} 80

Panneau de recouvrement isolant



Quantité dont
vous avez besoin

R5

Revêtements : 5,2 m² (56 pz)
Longueur : 1 219 mm (48 po)
Largeur : 610 mm (24 po)
Épaisseur : 32 mm (1 ¼ po)

7 PANNEAUX

R5

Revêtements : 95,13 m² (1024 pz)
Longueur : 1 219 mm (48 po)
Largeur : 2 438 mm (96 po)
Épaisseur : 32 mm (1 ¼ po)

PALETTE COMPLETE

R6

Revêtements : 4,45 m² (48 pz)
Longueur : 1 219 mm (48 po)
Largeur : 610 mm (24 po)
Épaisseur : 38 mm (1 ½ po)

6 PANNEAUX

R6

Revêtements : 62,4 m² (62,4 pz)
Longueur : 1 219 mm (48 po)
Largeur : 1 829 mm (72 po)
Épaisseur : 38 mm (1 ½ po)

PALETTE COMPLETE

R6

Revêtements : 273,1 m² (896 pz)
Longueur : 1 219 mm (48 po)
Largeur : 2 438 mm (96 po)
Épaisseur : 38 mm (1 ½ po)

PALETTE COMPLETE

R8

Revêtements : 3,71 m² (40 pz)
Longueur : 1 219 mm (48 po)
Largeur : 610 mm (24 po)
Épaisseur : 51 mm (2 po)

5 PANNEAUX

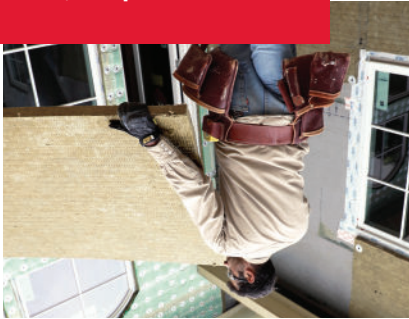
R8

Revêtements : 3,34 m² (36 pz)
Longueur : 1 219 mm (48 po)
Largeur : 914 mm (36 po)
Épaisseur : 51 mm (2 po)

3 PANNEAUX

COMFORTBOARD^{MC} 80

Isolation extérieure continue



Pour un pont thermique réduit
Le panneau COMFORTBOARD^{MC} 80 contribue à réduire le pont thermique par le châssis en bois, ce qui produit une enveloppe du bâtiment plus performante.

Le panneau ROCKWOOL COMFORTBOARD^{MC} 80 rigide d'isolation thermique continue fait en laine de roche sert de revêtement intermédiaire non structural dans la construction résidentielle.

Il est conçu pour fournir un rendement thermique accru à l'enveloppe du bâtiment. L'installation du panneau COMFORTBOARD^{MC} 80 comme isolant continu dans la cavité interne des murs contribue à rendre la valeur R du mur plus efficace.

Le panneau COMFORTBOARD^{MC} 80 est non combustible, perméable à la vapeur, résistant à l'eau et absorbant sur le plan acoustique.

Il a également reçu la certification ICC-ES conformément aux normes IRC et IBC pour les utilisations suivantes :

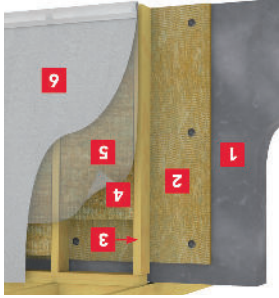
- Isolation thermique non structurale dans des unités d'habitation non résistantes au feu
- Isolation du périmètre extérieur autour de la fondation et sous la dalle horizontale en béton
- Composant résidentiel des plafonds cathédrale à charpente en bois
- Adapté aux endroits où la probabilité d'infestation de termites est très élevée.



Maximiser les économies d'énergie

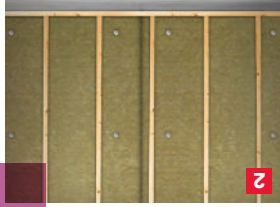
Pour réduire vos coûts globaux de chauffage et de climatisation, vous devez isoler les murs intérieurs de fondation. Cela signifie être attentif aux valeurs R les plus élevées requises pour la plupart des assemblages muraux de sous-sol. Augmentez les valeurs R en installant une combinaison de deux produits isolants ROCKWOOL : isolants thermiques COMFORTBOARD^{MC} 80 et COMFORTBATT^{MD}.

- 1 Fondation en béton
- 2 Revêtement de protection isolé COMFORTBOARD^{MC} 80
- 3 Cloison lattée et plâtrée 2 x 4
- 4 Isolant COMFORTBATT^{MD}
- 5 Couche de contrôle de vapeur (le cas échéant)*
- 6 Panneau mural en gypse



Recommandations relatives à l'installation

- 1 Fixez de façon mécanique l'isolant COMFORTBOARD^{MC} 80 au mur en béton. (P. ex. Utilisez 4 à 6 clous et rondelles pour béton par panneau, au besoin.)
- 2 Installez des cloisons lattées et plâtrées directement contre l'isolant COMFORTBOARD^{MC} 80, ce qui élimine tout écartement et toute poche d'air.



- 3a Installez l'isolant de goujon en bois COMFORTBATT^{MD} de 3,5 po entre les goujons.
- 3b Installez un pare-vapeur le cas échéant.*



- 4 Appliquez les panneaux de cloison sèche horizontalement ou verticalement à la charpente.



* Consultez les codes locaux de bâtiment.

Facile à installer

L'utilisation de l'isolant ROCKWOOL est un jeu d'enfants.



Il se coupe rapidement et de façon précise à l'aide d'un couteau dentelé tel qu'un couteau à pain, de sorte que vous puissiez réaliser facilement un ajustement optimal autour des tuyaux, des boîtes électriques, du câblage, des gaines, et entre les goujons et solives de largeur inférieure à la norme.



Insérer. Comprimer. Relâcher.

Ces trois étapes simples suffisent pour obtenir un bon ajustement. Cet ajustement adéquat est l'une des raisons pour lesquelles l'isolant ROCKWOOL COMFORTBATT^{MD} offre une valeur R maximale et des économies d'énergie et pour lesquelles l'isolant ROCKWOOL SAFE'N'SOUND^{MD} vous apporte de façon si efficace, le calme et le silence dans votre domicile.



Insistez pour utiliser ROCKWOOL pour votre prochain projet de rénovation. Il est disponible chez le détaillant de matériaux de construction de qualité près de chez vous.

Pour obtenir de plus amples renseignements, visitez le site rockwool.com

SAFE'n'SOUND^{MD}

Isolant ignifughe et insonorisant



Quantité dont
vous avez besoin

Goujon
en bois

16 po – Bois au centre



Rèvetements : 5,55 m² (59,7 pi²)
Longueur : 1 194 mm (47 po)
Largeur : 387 mm (15¼ po)
Épaisseur : 76 mm (3 po)

24 po – Bois au centre



Rèvetements : 5,58 m² (60,1 pi²)
Longueur : 1 194 mm (47 po)
Largeur : 584 mm (23 po)
Épaisseur : 76 mm (3 po)

Goujon
en acier

16 po – Acier au centre



Rèvetements : 5,95 m² (64 pi²)
Longueur : 1 219 mm (48 po)
Largeur : 413 mm (16¼ po)
Épaisseur : 76 mm (3 po)

24 po – Acier au centre



Rèvetements : 5,95 m² (64 pi²)
Longueur : 1 219 mm (48 po)
Largeur : 616 mm (24¼ po)
Épaisseur : 76 mm (3 po)

L'isolant ROCKWOOL est résistant au feu et à l'eau. Il est recommandé par le Conseil canadien des directeurs provinciaux et des commissaires des incendies.

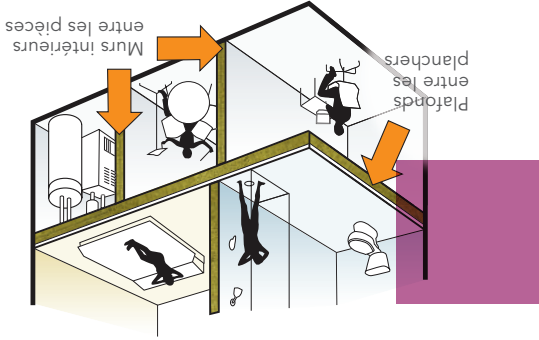


Maximiser le silence et le calme

L'installation de l'isolant ROCKWOOL SAFE'n'SOUND^{MD} dans les murs intérieurs et dans les plafonds pour réduire la transmission du son et améliorer la résistance. Les matelas isolants à densité élevée réduisent plus efficacement le débit d'air, ce qui diminue par conséquent la transmission du son.

Les applications types sont par exemple les suivantes :

- Chambres à coucher
- Salles de bains
- Bureaux à domicile
- Pièces avec cinéma maison
- Sous-sols
- Fournaise/Buanderie



Murs intérieurs

(Goujons en bois – 16 po au centre)

L'utilisation de l'isolant SAFE'n'SOUND^{MD}, d'une cloison sèche de 5/8 po (type x) et de barres résilientes de 16 po fournit :

Classe de résistance au feu : 1 heure
Classe de transmission du son (STC) : 45

Demandez à votre détaillant de matériaux de construction les avantages de l'utilisation de barres résilientes pour votre projet.

Murs intérieurs

(Goujons en bois – 24 po au centre)

L'utilisation de l'isolant SAFE'n'SOUND^{MD} et d'une cloison sèche de 5/8 po (type x)

Classe de résistance au feu : 1 heure
Classe de transmission du son (STC) : 52

Plafonds et planchers intérieurs

(Solive 2 x 10 – 16 po au centre)

L'utilisation de l'isolant SAFE'n'SOUND^{MD}, d'une cloison sèche de 5/8 po (type x) et de barres résilientes de 24 po fournit :

Classe de résistance au feu : 30 minutes
Classe de transmission du son (STC) : 50



Goujon
en acier

COMFORTBATT^{MD}

Isolant thermique résidentiel



Quantité dont
vous avez besoin



8 MATELAS ISOLANTS
Révêtements : 4 m² (43,3 pi²)
Longueur : 1 219 mm (48 po)
Largeur : 413 mm (16¼ po)
Épaisseur : 152,4 mm (6 po)

R22.5-16 po au centre



5 MATELAS ISOLANTS
Révêtements : 3,75 m² (40,4 pi²)
Longueur : 1 219 mm (48 po)
Largeur : 616 mm (24¼ po)
Épaisseur : 152,4 mm (6 po)

R22.5-24 po au centre



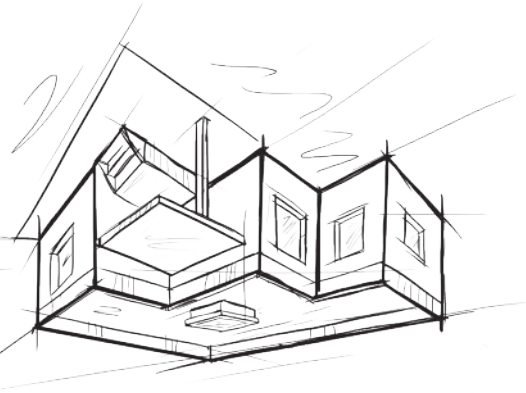
8 MATELAS ISOLANTS
Révêtements : 4 m² (43,3 pi²)
Longueur : 1 219 mm (48 po)
Largeur : 413 mm (16¼ po)
Épaisseur : 152,4 mm (6 po)

R24-16 po au centre



5 MATELAS ISOLANTS
Révêtements : 3,75 m² (40,4 pi²)
Longueur : 1 219 mm (48 po)
Largeur : 616 mm (24¼ po)
Épaisseur : 152,4 mm (6 po)

R24-24 po au centre



Goujon
en acier

COMFORTBATT^{MD}

Isolant thermique résidentiel



Quantité dont
vous avez besoin



Revêtements : 8,05 m² (86,7 pi²)
Longueur : 1 219 mm (48 po)
Largeur : 413 mm (16¼ po)
Épaisseur : 63,5 mm (2½ po)

16 MATELAS ISOLANTS

R10-16 po au centre



Revêtements : 6,08 m² (65 pi²)
Longueur : 1 219 mm (48 po)
Largeur : 387 mm (15¼ po)
Épaisseur : 89 mm (3½ po)

12 MATELAS ISOLANTS

R14-16 po au centre



Revêtements : 6,01 m² (64,7 pi²)
Longueur : 1 219 mm (48 po)
Largeur : 616 mm (24¼ po)
Épaisseur : 89 mm (3½ po)

8 MATELAS ISOLANTS

R14-24 po au centre



COMFORTBATT^{MD}

Isolant thermique résidentiel



Quantité dont
vous avez besoin

Goujon
en bois



6 MATELAS ISOLANTS
Revêtements : 2,78 m² (29,9 pi²)
Longueur : 1 194 mm (47 po)
Largeur : 387 mm (15¼ po)
Épaisseur : 184 mm (7¼ po)

R28-16 po au centre



4 MATELAS ISOLANTS
Revêtements : 2,85 m² (30,7 pi²)
Longueur : 1 194 mm (47 po)
Largeur : 584 mm (23 po)
Épaisseur : 184 mm (7¼ po)

R28-24 po au centre



6 MATELAS ISOLANTS
Revêtements : 2,78 m² (29,9 pi²)
Longueur : 1 194 mm (47 po)
Largeur : 387 mm (15¼ po)
Épaisseur : 203 mm (8 po)

R32-16 po au centre



4 MATELAS ISOLANTS
Revêtements : 2,78 m² (30,0 pi²)
Longueur : 1 194 mm (47 po)
Largeur : 387 mm (15¼ po)
Épaisseur : 203 mm (8 po)

R32-24 po au centre

COMFORTBATT^{MD}

Isolant thermique résidentiel



Quantité dont
vous avez besoin

Goujon
en bois

R14-16 po au centre



Révetements : 5,55 m² (59,7 pi²)
Longueur : 1 194 mm (47 po)
Largeur : 387 mm (15¼ po)
Épaisseur : 89 mm (3½ po)

12 MATELAS ISOLANTS

R14-24 po au centre



Révetements : 5,58 m² (61,1 pi²)
Longueur : 1 194 mm (47 po)
Largeur : 584 mm (23 po)
Épaisseur : 89 mm (3½ po)

8 MATELAS ISOLANTS

R22-16 po au centre



Révetements : 3,70 m² (39,8 pi²)
Longueur : 1 194 mm (47 po)
Largeur : 387 mm (15¼ po)
Épaisseur : 140 mm (5½ po)

8 MATELAS ISOLANTS

R22-24 po au centre



Révetements : 3,48 m² (37,5 pi²)
Longueur : 1 194 mm (47 po)
Largeur : 584 mm (23 po)
Épaisseur : 140 mm (5½ po)

5 MATELAS ISOLANTS

R24-16 po au centre



Révetements : 2,73 m² (29,4 pi²)
Longueur : 1 194 mm (47 po)
Largeur : 381 mm (15 po)
Épaisseur : 140 mm (5½ po)

6 MATELAS ISOLANTS

R24-24 po au centre

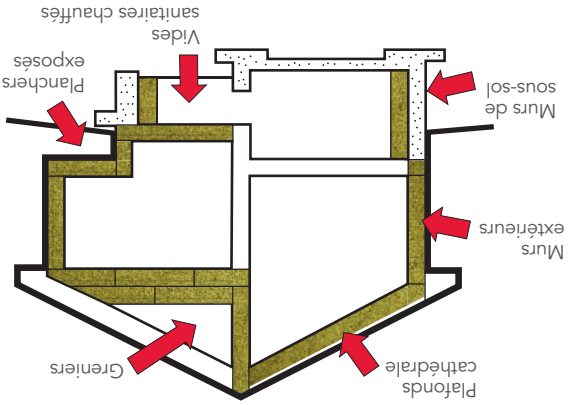


Révetements : 2,76 m² (29,7 pi²)
Longueur : 1 194 mm (47 po)
Largeur : 578 mm (22¾ po)
Épaisseur : 140 mm (5½ po)

4 MATELAS ISOLANTS

Maximiser le confort

L'isolant ROCKWOOL COMFORTBATT^{MD} installé dans les murs extérieurs est un excellent moyen d'économiser de l'énergie, mais d'autres applications peuvent faire une grande différence dans le confort de votre domicile. L'isolation des murs en béton exposés des sous-sols et des vides sanitaires chauffés, de même que l'augmentation de l'isolation dans votre grenier, sont des moyens efficaces pour améliorer l'efficacité énergétique de votre domicile.



L'importance des pare-vapeurs

Un pare-vapeur peut être requis pour contrôler la transmission de vapeur et réduire la condensation dans les murs et les plafonds. Alors que de nombreux entrepreneurs professionnels estiment que le polyéthylène est le meilleur choix, consultez toujours vos codes locaux de bâtiment lorsque vous effectuez le travail vous-même.

Pour obtenir de l'aide, communiquez avec nous à l'adresse www.rockwool.com ou au téléphone au 1-800-265-6878.



Isoler pour économiser de l'énergie

Une maison efficace du point de vue énergétique est une meilleure maison. À l'aide de l'isolant ROCKWOOL COMFORTBATT^{MD}, c'est également un environnement de vie plus confortable pour vous et votre famille. L'isolant COMFORTBATT^{MD} vous aide à stabiliser la température intérieure de votre maison et à la garder chaude en hiver et fraîche en été. Cela se traduit également par une réduction des coûts de chauffage et de climatisation et une maison plus respectueuse de son environnement.

Une maison efficace du point de vue énergétique est une meilleure maison. À l'aide de l'isolant ROCKWOOL COMFORTBATT^{MD}, c'est également un environnement de vie plus confortable pour vous et votre famille. L'isolant COMFORTBATT^{MD} vous aide à stabiliser la température intérieure de votre maison et à la garder chaude en hiver et fraîche en été. Cela se traduit également par une réduction des coûts de chauffage et de climatisation et une maison plus respectueuse de son environnement.

Isoler pour obtenir un domicile plus silencieux

Rien ne vaut la tranquillité d'un domicile silencieux et c'est exactement ce que l'isolant ROCKWOOL SAFE'n'SOUND^{MD} procure. Il s'agit d'un isolant à densité élevée spécialement conçu pour absorber les sons et réduire le bruit lorsque vous déplacez d'une pièce à une autre. Contrairement à l'isolant thermique, l'isolant SAFE'n'SOUND^{MD} est utilisé pour l'insonorisation des murs intérieurs et des plafonds entre les pièces. Fabriqué à partir de roche l'isolant SAFE'n'SOUND^{MD} réduit la transmission du son en piégeant les ondes sonores et les vibrations dans les milliers de minuscules espaces interconnectés créés par sa structure unique en fibre.

Isolation respectueuse de la planète

ROCKWOOL est membre du Conseil du bâtiment durable du Canada (CBDCa), qui représente la conscience environnementale et le développement durable.



L'isolant ROCKWOOL a reçu la certification la plus rigoureuse de GreenGuard pour la qualité de l'air intérieur.



Il est exempt de chlorure de fluorocarbonate et d'hydrochlorure de fluorocarbonate, et par conséquent, ne détruit pas la couche d'ozone qui protège la Terre. Les produits isolants ROCKWOOL sont faits de pierre naturelle et jusqu'à 40 % de matériaux recyclés.



Les matières premières font toute la différence

Plus qu'une roche. L'isolant ROCKWOOL est fabriqué à partir de roche naturelle et de matériaux recyclés. Sa structure unique en fibre non directionnelle et sa densité plus élevée lui confère une meilleure stabilité dimensionnelle et fait de lui une barrière efficace contre le bruit.

ROCKWOOL COMFORTBATT^{MD}, SAFE'n'SOUND^{MD} et COMFORTBOARD^{MC} 80 offrent bien plus que les isolants traditionnels. Ne vous contentez pas de moins pour vos nouvelles constructions et vos rénovations.

Résistant au feu



En cas d'incendie, chaque seconde compte.

L'isolant ROCKWOOL vous aide à vous protéger, ainsi que votre famille, en retardant la propagation d'un incendie. Les produits ROCKWOOL peuvent résister à des températures allant jusqu'à 1 177 °C (2 150 °F).

Résistant à l'eau



L'isolant ROCKWOOL est résistant à l'eau, de sorte que la valeur R n'est pas affectée. Il est également complètement résistant à la pourriture, à la moisissure et à la croissance bactérienne, ce qui contribue à rendre l'environnement intérieur plus sûr dans votre maison.

Mailleur ajustement



La densité plus élevée de l'isolant ROCKWOOL offre une excellente résistance à l'affaissement et un ajustement adéquat. Une fois installé, l'isolant tient sa forme sans affaissement ou glissement dans la cavité du mur pour fournir une protection contre l'incendie et des performances thermiques en continu au fil du temps.

Fabriqué à partir de roche



L'isolant ROCKWOOL est fabriqué à partir de roche naturelle et de matériaux recyclés. Sa structure en fibre non-directionnelle et sa densité plus élevée lui confère une meilleure stabilité dimensionnelle et fait de lui une barrière efficace contre le bruit.

Un leader mondial

ROCKWOOL est une partie de ROCKWOOL international, le premier producteur au monde d'isolant à base de laine de roche, une matière qui améliore la qualité de vie de millions de personnes. ROCKWOOL exploite 28 usines dans 3 continents. en Amérique du nord, ROCKWOOL est le principal fabricant de produits isolants en laine minérale.

Les produits isolants thermiques uniques de ROCKWOOL offrent un confort intérieur en été et en hiver et aident à réduire les coûts de chauffage et de climatisation. ces économies d'énergie se traduisent également par une réduction des émissions de CO₂.

Une fiabilité qui a gagné la confiance des experts

En qualité d'entrepreneur digne de confiance, d'investisseur immobilier et de détenteur de *propriété à revenus*, Scott McGillivray est engagé pour informer et aider les propriétaires dans la prise de décisions intelligentes en matière de rénovation. C'est la raison pour laquelle il utilise et installe les produits isolants ROCKWOOL pour tous ses projets de construction et de conception.

« L'isolant est essentiel au confort et à la

sécurité de toute maison, mais tous les produits isolants ne sont pas équivalents. Je me base toujours sur l'isolant en laine minérale ROCKWOOL, car non seulement il permet d'économiser de l'énergie, il est résistant au feu, résistant à l'eau et offre une absorption

sonore. Sa capacité de résister à

l'épreuve du temps est éprouvée ».

- Scott McGillivray



ROCKWOOLSM



Guide de produits résidentiels

ISOLATION DE BÂTIMENT